

## LKW-Arbeitsbühne: Multitel MX 250

 **MULTITEL**  
SINCE 1911

**Hersteller:**

MULTITEL

**Gesamtgewicht:**

3.500 kg

**Hubsystem:**

Gelenk-Teleskop

**Standardlackierung:**

weiß

**Hydraulische Abstützung:**

H: Variabel

**Fahrgestell:**

IVECO DAILY 35S14H EURO 6d

**Besonderheiten:**

Proportionalsteuerung,  
Hydraulische Korbnivellierung



IHR GENERALIMPORTEUR FÜR



ALMACRAWLER



25,30 m

23,30m

12,20 m

0,70m

1,40 m

200 kg

90° + 90°

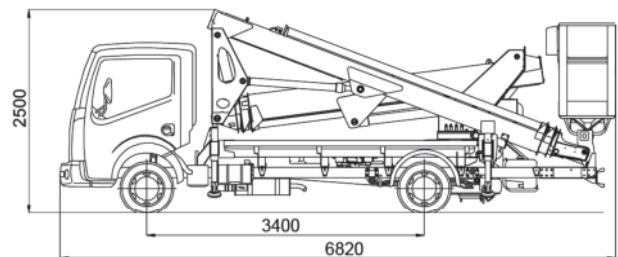
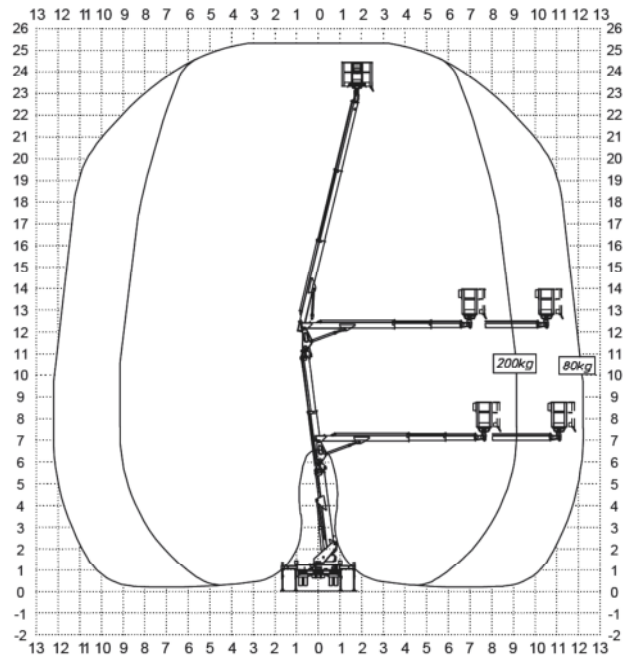
2,25 m

6,82 m

2,50 m

Benzin/Diesel

400°



	Optional*	Nicht lieferbar	Serie
Elektro-Hydraulische Proportionalsteuerung von Korb- u. Bodenbedienung			X
Hydraulische Korbneivellierung			X
Teleskopausfahr- und Turmdreh Sperre in Transportstellung			X
Synchron auszufahrende Mehrstuften Teleskop-Zylinder			X
Innenliegende Kabel- und Schlauchverlegung			X
Hydraulische Sperrventile auf jede Bewegung			X
Not-Handpumpe			X
Not-Stopp an beiden Steuerpulten			X
Fahrzeug Start-Stopp an beiden Steuerpulten			X
Automatische Vorrichtung für die Zentrierung des Auslegers			X
230V/10 a Anschluß i. Korb, FI-Schalter	X		
Bordwand Alu	X		
Warnleuchte Drehturm oder Kabine	X		
Elektro-Notpumpe	X		
Kunststoff Unterlegplatten	X		
Halterung Unterlegplatten	X		
Scheinwerfer Arbeitskorb	X		
Hochdruckklebung in Ausleger	X		
1000V Elektrische Isolation	X		
Sonderlackierung Aufbau	X		
Sonderlackierung Fahrzeugaufbau	X		
Telemetrie	X		

\* (ggf. Mehrgewicht)

Haben wir Ihr Interesse geweckt?  
Dann freuen wir uns von Ihnen zu hören!



Bequem Online anfragen!